

飯田橋グラン・ブルーム

CO2排出量推移について

飯田橋グラン・ブルームでは東京都の地球温暖化対策にしたいがい、
各種のCO2排出量削減に取り組んでおります。

テナントの皆様におかれましては、CO2排出量削減のため省エネルギー活動へ
ご理解並びにご協力をよろしくお願い申し上げます。

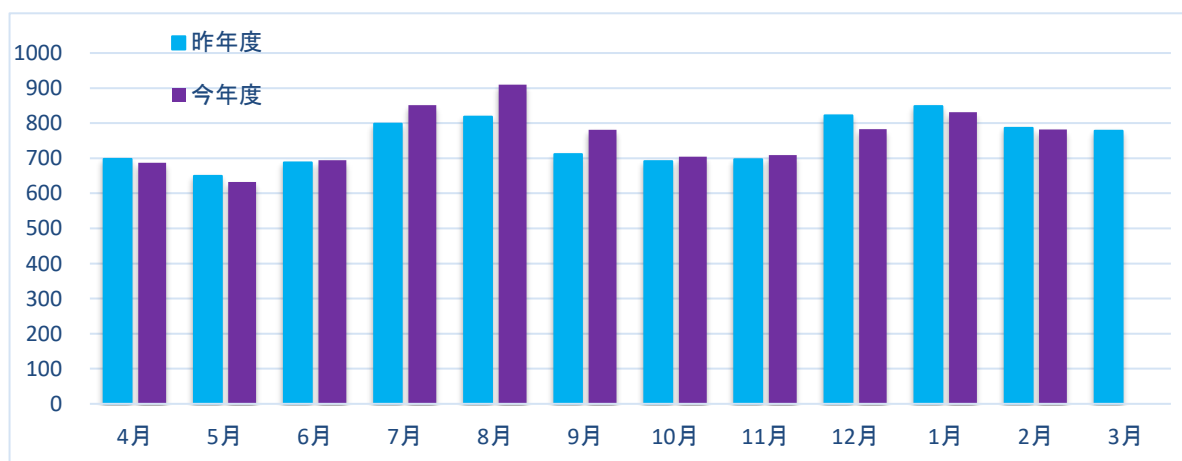
【月別CO2(温室効果ガス) 排出量 推移】 単位：t-CO2

※ 電気 + ガス (厨房ガス除く)

単位：t-CO2

月	18年度	19年度	20年度	21年度	22年度	23年度	計	昨年度同月比
4月	728	749	683	698	698	687	4243	-2%
5月	742	712	602	634	649	633	3972	-3%
6月	719	694	688	642	688	695	4126	1%
7月	945	838	756	746	798	851	4934	7%
8月	949	934	892	790	819	910	5293	11%
9月	729	785	767	642	712	781	4416	10%
10月	768	770	706	720	692	705	4360	2%
11月	720	756	710	708	697	709	4301	2%
12月	826	841	839	834	822	783	4945	-5%
1月	885	861	854	872	849	832	5152	-2%
2月	800	744	737	788	787	782	4638	-1%
3月	792	803	779	789	778		3941	---
計	9602	9488	9013	8863	8988	8367	54320	-7%

換算係数：電気 9.76 [GJ/千kwh]



2024年2月末日現在

飯田橋グラン・ブルーム

CO2排出量推移について

■ 排出原単位 (kg-CO2/m²) とは…

「一定の活動を行う際に排出したCO2の量」を指し、飯田橋グラン・ブルームにて消費される各エネルギー（電気・ガス等）の合計をCO2排出量 (kg-CO2/m²) に換算し床面積 (m²) で除した値となります。

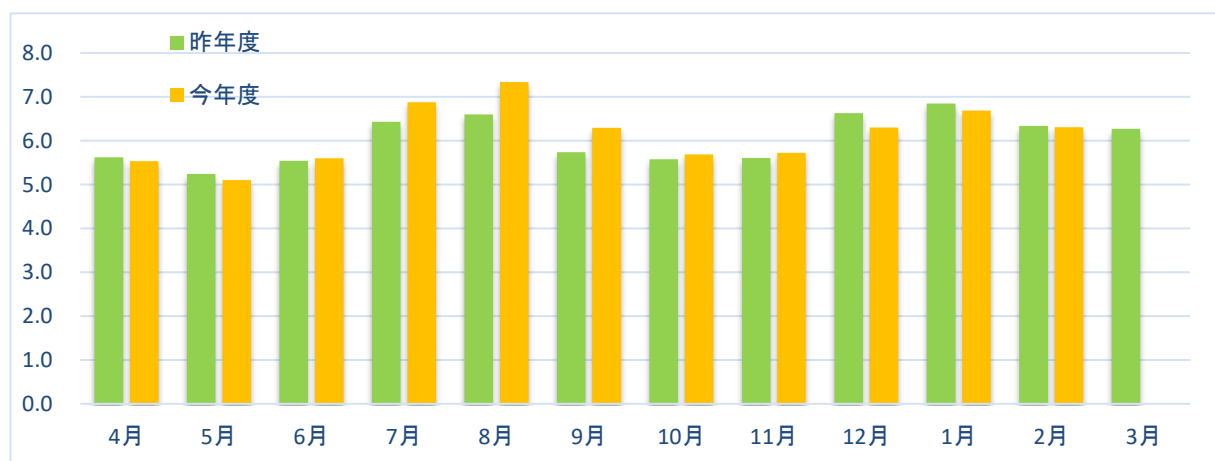
【月別CO2(温室効果ガス) 排出原単位 推移】 単位：kg-CO2/m² ※床面積 124002.61m²

※ 電気 + ガス (厨房ガス除く)

単位：kg-CO2/m²月

月	18年度	19年度	20年度	21年度	22年度	23年度	計	昨年度同月比
4月	5.9	6.0	5.5	5.6	5.6	5.5	34.2	-2%
5月	6.0	5.7	4.9	5.1	5.2	5.1	32.1	-3%
6月	5.8	5.6	5.7	5.2	5.5	5.6	33.4	1%
7月	7.6	6.8	6.1	6.0	6.4	6.9	39.8	7%
8月	7.7	7.5	7.2	6.4	6.6	7.3	42.7	11%
9月	5.9	6.3	6.2	5.2	5.7	6.3	35.6	10%
10月	6.2	6.2	5.7	5.8	5.6	5.7	35.2	2%
11月	5.8	6.1	5.7	5.7	5.6	5.7	34.7	2%
12月	6.7	6.8	6.8	6.7	6.6	6.3	39.9	-5%
1月	7.1	6.9	6.9	7.0	6.9	6.7	41.4	-2%
2月	6.5	5.6	5.9	6.3	6.3	6.3	37.0	0%
3月	6.4	6.5	6.3	6.3	6.3		31.8	---
計	77.6	76.0	72.9	71.5	72.5	67.5	437.9	-7%

換算係数：電気 9.76 [GJ/千kwh]



2024年2月末日現在