

飯田橋グラン・ブルーム

CO2排出量推移について

飯田橋グラン・ブルームでは東京都の地球温暖化対策にしたいがい、
各種のCO2排出量削減に取り組んでおります。

テナントの皆様におかれましては、CO2排出量削減のため省エネルギー活動へ
ご理解並びにご協力をよろしくお願い申し上げます。

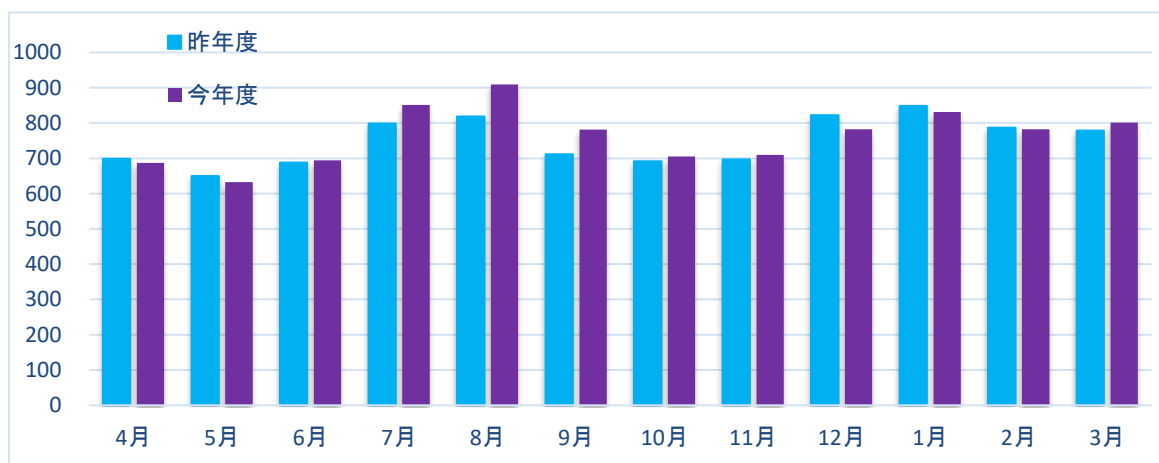
【月別CO2(温室効果ガス) 排出量 推移】 単位：t-CO2

※ 電気 + ガス (厨房ガス除く)

単位：t-CO2

| 月 | 18年度 | 19年度 | 20年度 | 21年度 | 22年度 | 23年度 | 計 | 昨年度同月比 |
|-----|------|------|------|------|------|------|-------|--------|
| 4月 | 728 | 749 | 683 | 698 | 698 | 687 | 4243 | -2% |
| 5月 | 742 | 712 | 602 | 634 | 649 | 633 | 3972 | -3% |
| 6月 | 719 | 694 | 688 | 642 | 688 | 695 | 4126 | 1% |
| 7月 | 945 | 838 | 756 | 746 | 798 | 851 | 4934 | 7% |
| 8月 | 949 | 934 | 892 | 790 | 819 | 910 | 5293 | 11% |
| 9月 | 729 | 785 | 767 | 642 | 712 | 781 | 4416 | 10% |
| 10月 | 768 | 770 | 706 | 720 | 692 | 705 | 4360 | 2% |
| 11月 | 720 | 756 | 710 | 708 | 697 | 709 | 4301 | 2% |
| 12月 | 826 | 841 | 839 | 834 | 822 | 783 | 4945 | -5% |
| 1月 | 885 | 861 | 854 | 872 | 849 | 832 | 5152 | -2% |
| 2月 | 800 | 744 | 737 | 788 | 787 | 782 | 4638 | -1% |
| 3月 | 792 | 803 | 779 | 789 | 778 | 802 | 4742 | 3% |
| 計 | 9602 | 9488 | 9013 | 8863 | 8988 | 9168 | 55122 | 2% |

換算係数：電気 9.76 [GJ/千kwh]



2024年3月末日現在

飯田橋グラン・ブルーム CO2排出量推移について

■ 排出原単位 (kg-CO2/m²) とは…

「一定の活動を行う際に排出したCO2の量」を指し、飯田橋グラン・ブルームにて消費される各エネルギー（電気・ガス等）の合計をCO2排出量 (kg-CO2/m²) に換算し床面積 (m²) で除した値となります。

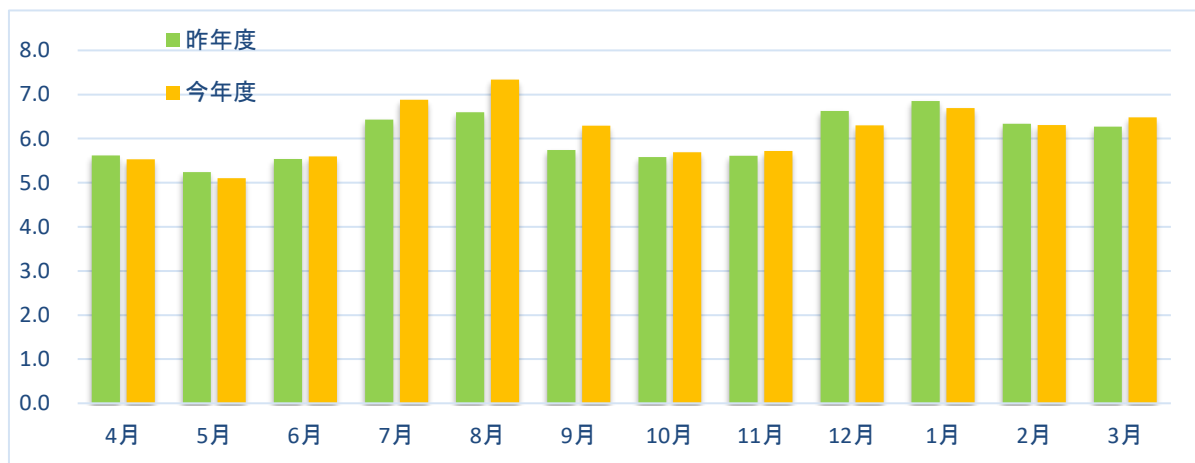
【月別CO2(温室効果ガス) 排出原単位 推移】 単位：kg-CO2/m² ※床面積 124002.61m²

※ 電気 + ガス (厨房ガス除く)

単位：kg-CO2/m²月

| 月 | 18年度 | 19年度 | 20年度 | 21年度 | 22年度 | 23年度 | 計 | 昨年度同月比 |
|-----|------|------|------|------|------|------|-------|--------|
| 4月 | 5.9 | 6.0 | 5.5 | 5.6 | 5.6 | 5.5 | 34.2 | -2% |
| 5月 | 6.0 | 5.7 | 4.9 | 5.1 | 5.2 | 5.1 | 32.1 | -3% |
| 6月 | 5.8 | 5.6 | 5.7 | 5.2 | 5.5 | 5.6 | 33.4 | 1% |
| 7月 | 7.6 | 6.8 | 6.1 | 6.0 | 6.4 | 6.9 | 39.8 | 7% |
| 8月 | 7.7 | 7.5 | 7.2 | 6.4 | 6.6 | 7.3 | 42.7 | 11% |
| 9月 | 5.9 | 6.3 | 6.2 | 5.2 | 5.7 | 6.3 | 35.6 | 10% |
| 10月 | 6.2 | 6.2 | 5.7 | 5.8 | 5.6 | 5.7 | 35.2 | 2% |
| 11月 | 5.8 | 6.1 | 5.7 | 5.7 | 5.6 | 5.7 | 34.7 | 2% |
| 12月 | 6.7 | 6.8 | 6.8 | 6.7 | 6.6 | 6.3 | 39.9 | -5% |
| 1月 | 7.1 | 6.9 | 6.9 | 7.0 | 6.9 | 6.7 | 41.4 | -2% |
| 2月 | 6.5 | 5.6 | 5.9 | 6.3 | 6.3 | 6.3 | 37.0 | 0% |
| 3月 | 6.4 | 6.5 | 6.3 | 6.3 | 6.3 | 6.5 | 38.3 | 3% |
| 計 | 77.6 | 76.0 | 72.9 | 71.5 | 72.5 | 73.9 | 444.4 | 2% |

換算係数：電気 9.76 [GJ/千kwh]



2024年3月末日現在