

# 飯田橋グラン・ブルーム

## CO2排出量推移について

飯田橋グラン・ブルームでは東京都の地球温暖化対策にしたいがい、  
各種のCO2排出量削減に取り組んでおります。

テナントの皆様におかれましては、CO2排出量削減のため省エネルギー活動へ  
ご理解並びにご協力をよろしくお願い申し上げます。

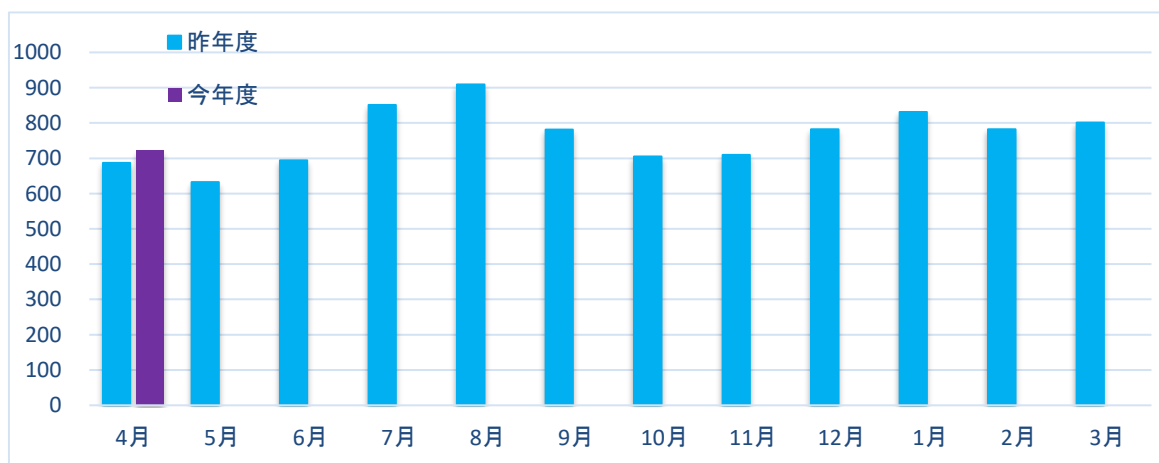
### 【月別CO2(温室効果ガス) 排出量 推移】 単位：t-CO2

※ 電気 + ガス (厨房ガス除く)

単位：t-CO2

月	19年度	20年度	21年度	22年度	23年度	24年度	計	昨年度同月比
4月	749	683	698	698	687	722	4238	5%
5月	712	602	634	649	633		3230	---
6月	694	688	642	688	695		3406	---
7月	838	756	746	798	851		3989	---
8月	934	892	790	819	910		4344	---
9月	785	767	642	712	781		3687	---
10月	770	706	720	692	705		3593	---
11月	756	710	708	697	709		3581	---
12月	841	839	834	822	783		4119	---
1月	861	854	872	849	832		4267	---
2月	744	737	788	787	782		3838	---
3月	803	779	789	778	802		3950	---
計	9488	9013	8863	8988	9168	722	46242	-92%

換算係数：電気 9.76 [GJ/千kwh]



2024年4月末日現在

# 飯田橋グラン・ブルーム CO2排出量推移について

## ■ 排出原単位 (kg-CO2/m<sup>2</sup>) とは…

「一定の活動を行う際に排出したCO2の量」を指し、飯田橋グラン・ブルームにて消費される各エネルギー（電気・ガス等）の合計をCO2排出量 (kg-CO2/m<sup>2</sup>) に換算し床面積 (m<sup>2</sup>) で除した値となります。

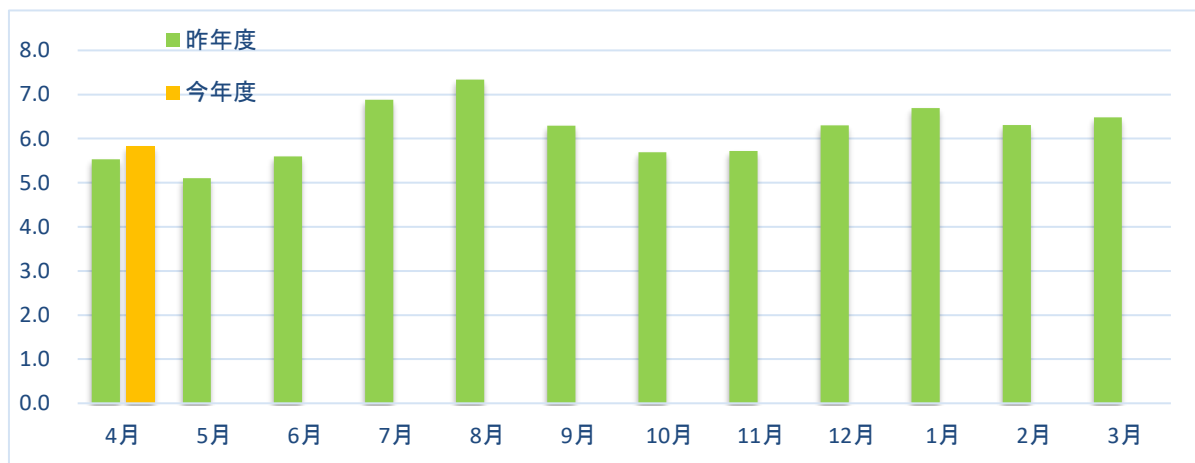
## 【月別CO2(温室効果ガス) 排出原単位 推移】 単位：kg-CO2/m<sup>2</sup> ※床面積 124002.61m<sup>2</sup>

※ 電気 + ガス (厨房ガス除く)

単位：kg-CO2/m<sup>2</sup>月

月	19年度	20年度	21年度	22年度	23年度	24年度	計	昨年度同月比
4月	6.0	5.5	5.6	5.6	5.5	5.8	34.1	5%
5月	5.7	4.9	5.1	5.2	5.1		26.1	---
6月	5.6	5.7	5.2	5.5	5.6		27.6	---
7月	6.8	6.1	6.0	6.4	6.9		32.2	---
8月	7.5	7.2	6.4	6.6	7.3		35.0	---
9月	6.3	6.2	5.2	5.7	6.3		29.7	---
10月	6.2	5.7	5.8	5.6	5.7		29.0	---
11月	6.1	5.7	5.7	5.6	5.7		28.9	---
12月	6.8	6.8	6.7	6.6	6.3		33.2	---
1月	6.9	6.9	7.0	6.9	6.7		34.3	---
2月	5.6	5.9	6.3	6.3	6.3		30.5	---
3月	6.5	6.3	6.3	6.3	6.5		31.9	---
計	76.0	72.9	71.5	72.5	73.9	5.8	372.6	-92%

換算係数：電気 9.76 [GJ/千kwh]



2024年4月末日現在