

# 飯田橋グラン・ブルーム

## CO2排出量推移について

飯田橋グラン・ブルームでは東京都の地球温暖化対策にしたいがい、  
各種のCO2排出量削減に取り組んでおります。

テナントの皆様におかれましては、CO2排出量削減のため省エネルギー活動へ  
ご理解並びにご協力をよろしくお願い申し上げます。

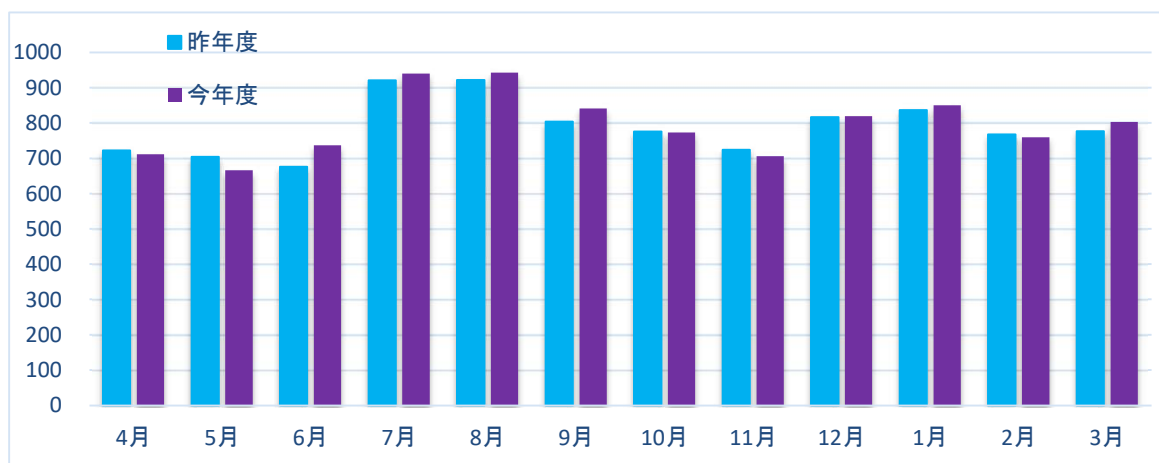
### 【月別CO2(温室効果ガス) 排出量 推移】 単位：t-CO2

※ 電気 + ガス (厨房ガス除く)

単位：t-CO2

月	20年度	21年度	22年度	23年度	24年度	25年度	計	昨年度同月比
4月	683	698	698	687	722	711	4200	-2%
5月	602	634	649	633	704	666	3888	-5%
6月	688	642	688	695	676	737	4125	9%
7月	756	746	798	851	921	940	5013	2%
8月	892	790	819	910	922	943	5276	2%
9月	767	642	712	781	804	841	4547	5%
10月	706	720	692	705	776	773	4371	0%
11月	710	708	697	709	724	706	4255	-3%
12月	839	834	822	783	817	819	4914	0%
1月	854	872	849	832	837	850	5093	2%
2月	737	788	787	782	768	759	4622	-1%
3月	779	789	778	802	777	803	4728	3%
計	9013	8863	8988	9168	9449	9549	55029	1%

換算係数：電気 9.76 [GJ/千kwh]



2026年3月末日現在

# 飯田橋グラン・ブルーム CO2排出量推移について

## ■ 排出原単位 (kg-CO2/m<sup>2</sup>) とは…

「一定の活動を行う際に排出したCO2の量」を指し、飯田橋グラン・ブルームにて消費される各エネルギー（電気・ガス等）の合計をCO2排出量 (kg-CO2/m<sup>2</sup>) に換算し床面積 (m<sup>2</sup>) で除した値となります。

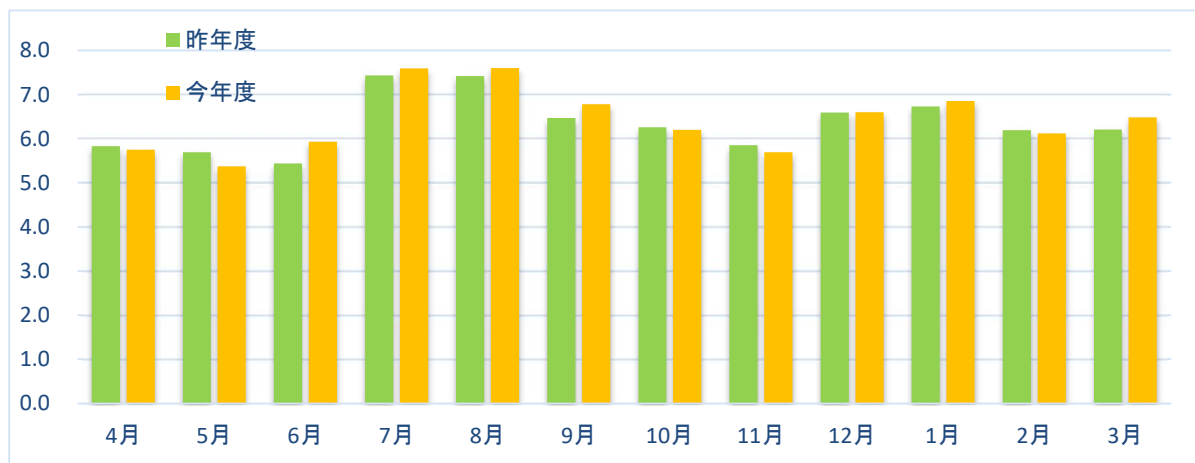
## 【月別CO2(温室効果ガス) 排出原単位 推移】 単位：kg-CO2/m<sup>2</sup> ※床面積 124002.61m<sup>2</sup>

※ 電気 + ガス (厨房ガス除く)

単位：kg-CO2/m<sup>2</sup>月

月	20年度	21年度	22年度	23年度	24年度	25年度	計	昨年度同月比
4月	5.5	5.6	5.6	5.5	5.8	5.8	33.9	-1%
5月	4.9	5.1	5.2	5.1	5.7	5.4	31.4	-6%
6月	5.7	5.2	5.5	5.6	5.4	5.9	33.4	9%
7月	6.1	6.0	6.4	6.9	7.4	7.6	40.5	2%
8月	7.2	6.4	6.6	7.3	7.4	7.6	42.5	2%
9月	6.2	5.2	5.7	6.3	6.5	6.8	36.7	5%
10月	5.7	5.8	5.6	5.7	6.3	6.2	35.2	-1%
11月	5.7	5.7	5.6	5.7	5.9	5.7	34.3	-3%
12月	6.8	6.7	6.6	6.3	6.6	6.6	39.6	0%
1月	6.9	7.0	6.9	6.7	6.7	6.9	41.0	2%
2月	5.9	6.3	6.3	6.3	6.2	6.1	37.2	-1%
3月	6.3	6.3	6.3	6.5	6.2	6.5	38.1	4%
計	72.9	71.5	72.5	73.9	76.1	77.0	443.8	1%

換算係数：電気 9.76 [GJ/千kwh]



2026年3月末日現在