

飯田橋グラン・ブルーム

CO2排出量推移について

飯田橋グラン・ブルームでは東京都の地球温暖化対策にしたいがい、
各種のCO2排出量削減に取り組んでおります。

テナントの皆様におかれましては、CO2排出量削減のため省エネルギー活動へ
ご理解並びにご協力をよろしくお願い申し上げます。

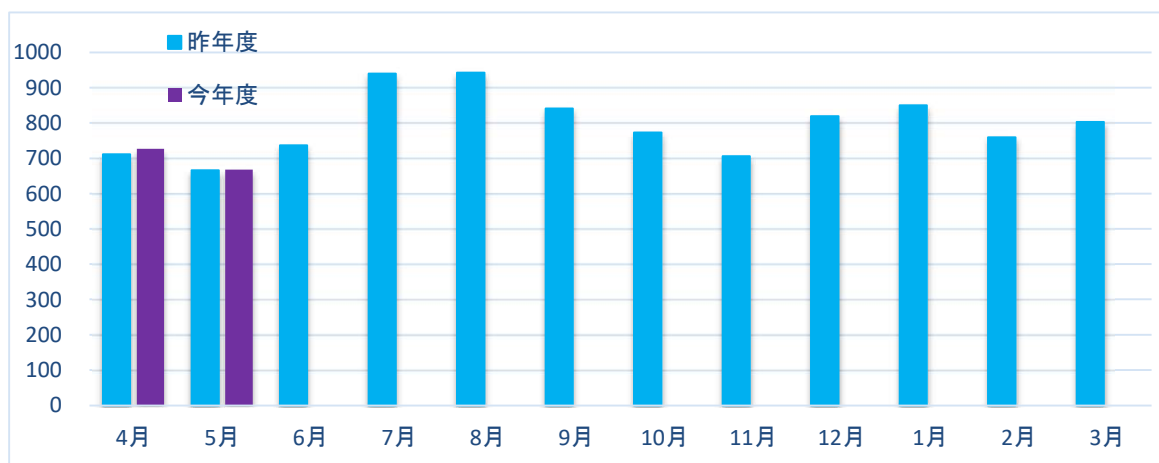
【月別CO2(温室効果ガス) 排出量 推移】 単位：t-CO2

※ 電気 + ガス (厨房ガス除く)

単位：t-CO2

月	21年度	22年度	23年度	24年度	25年度	26年度	計	昨年度同月比
4月	698	698	687	722	711	727	4244	2%
5月	634	649	633	704	666	668	3954	0%
6月	642	688	695	676	737		3437	---
7月	746	798	851	921	940		4257	---
8月	790	819	910	922	943		4384	---
9月	642	712	781	804	841		3780	---
10月	720	692	705	776	773		3665	---
11月	708	697	709	724	706		3544	---
12月	834	822	783	817	819		4075	---
1月	872	849	832	837	850		4239	---
2月	788	787	782	768	759		3885	---
3月	789	778	802	777	803		3949	---
計	8863	8988	9168	9449	9549	1395	47411	-85%

換算係数：電気 0.421 [GJ/千kwh]
ガス 2.05 [GJ/千m³]



2026年5月末日現在

飯田橋グラン・ブルーム CO2排出量推移について

■ 排出原単位 (kg-CO2/m²) とは…

「一定の活動を行う際に排出したCO2の量」を指し、飯田橋グラン・ブルームにて消費される各エネルギー（電気・ガス等）の合計をCO2排出量 (kg-CO2/m²) に換算し床面積 (m²) で除した値となります。

【月別CO2(温室効果ガス) 排出原単位 推移】 単位：kg-CO2/m² ※床面積 124002.61m²

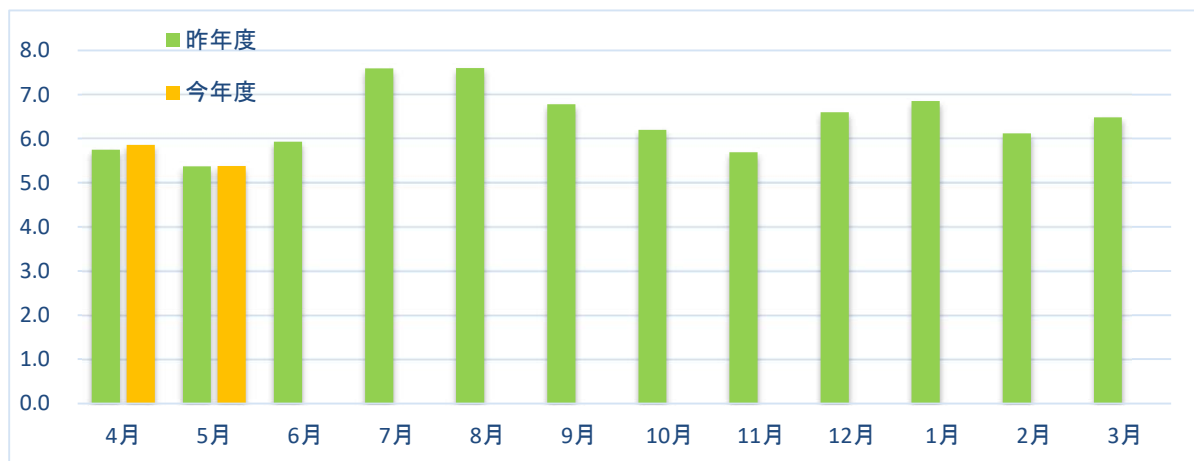
※ 電気 + ガス (厨房ガス除く)

単位：kg-CO2/m²月

月	21年度	22年度	23年度	24年度	25年度	26年度	計	昨年度同月比
4月	5.6	5.6	5.5	5.8	5.8	5.9	34.2	2%
5月	5.1	5.2	5.1	5.7	5.4	5.4	31.9	0%
6月	5.2	5.5	5.6	5.4	5.9		27.7	---
7月	6.0	6.4	6.9	7.4	7.6		34.4	---
8月	6.4	6.6	7.3	7.4	7.6		35.3	---
9月	5.2	5.7	6.3	6.5	6.8		30.5	---
10月	5.8	5.6	5.7	6.3	6.2		29.5	---
11月	5.7	5.6	5.7	5.9	5.7		28.6	---
12月	6.7	6.6	6.3	6.6	6.6		32.9	---
1月	7.0	6.9	6.7	6.7	6.9		34.2	---
2月	6.3	6.3	6.3	6.2	6.1		31.3	---
3月	6.3	6.3	6.5	6.2	6.5		31.8	---
計	71.5	72.5	73.9	76.1	77.0	11.2	382.2	-85%

換算係数：電気 0.421 [GJ/千kwh]

ガス 2.05 [GJ/千m³]



2026年5月末日現在